

BECA DE CREACIÓN INTERDISCIPLINAR - ARTE, CUERPO Y TECNOLOGÍA

ANEXO. DESCRIPCIÓN DE ESPACIOS - CINEMATECA DE BOGOTÁ

1. SALA EXPANDIDA

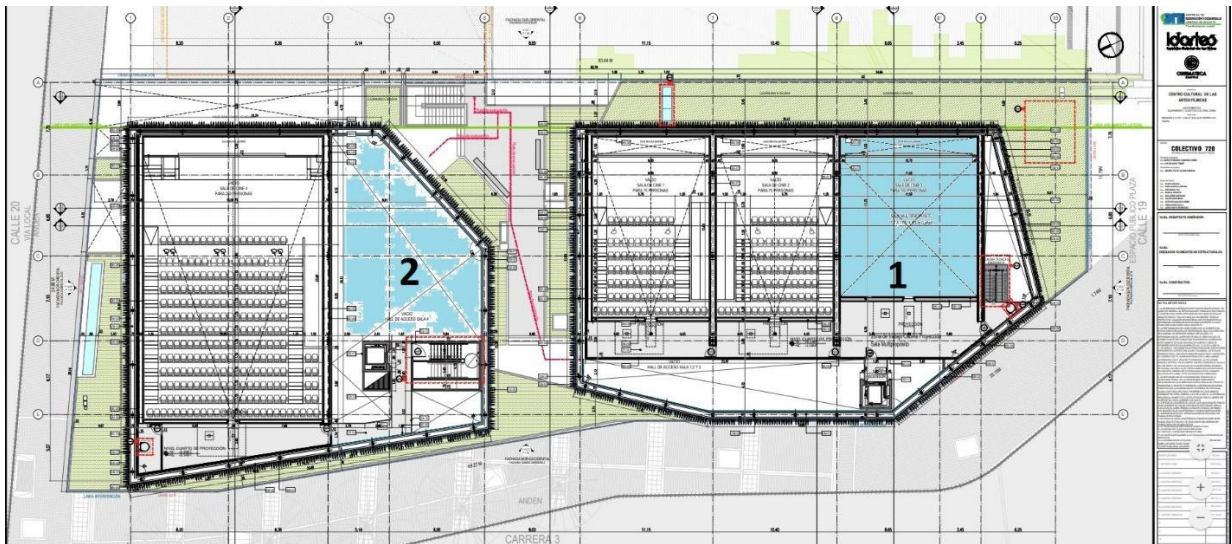
Ubicada en el segundo nivel de la infraestructura.

- Sala de exhibición de obras audiovisuales en distintos formatos y formas expositivas
- 155,750 mts², 11,48 m de ancho x 13.30 m de largo y una altura libre de 9,63m.
- Capacidad para 100 personas.

Dotada con:

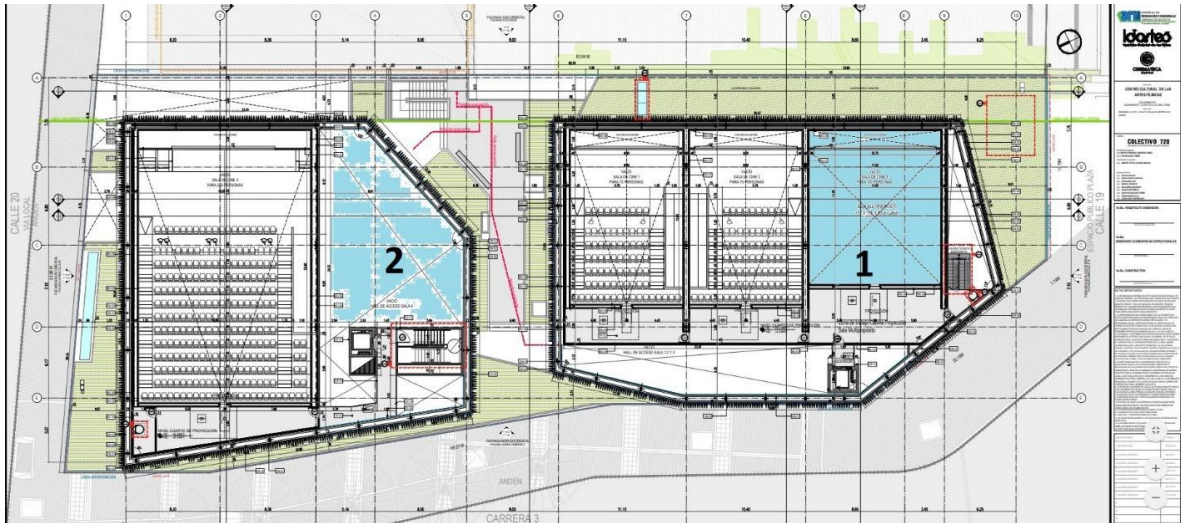
- Cabina de control.
- Sistema para streaming.
- Parrilla auto soportada de operación superior, elaborada en estructura metálica.
- Silletería retráctil.
- Equipos tecnológicos para proyección multicanal y exhibición de contenidos en múltiples formatos digitales y análogos, el desarrollo y montaje de instalaciones, propuestas de artes vivas, escénicas, expandidas y transdisciplinarias.

PLANO NIVEL 2



ESPACIOS DE EXPOSICIONES

PLANO NIVEL 2



2. Hall Sala Capital

ÁREA m2	LARGO	ANCHO	ALTO
173,26	17,25 m aprox.	12,63 m aprox.	10,27m

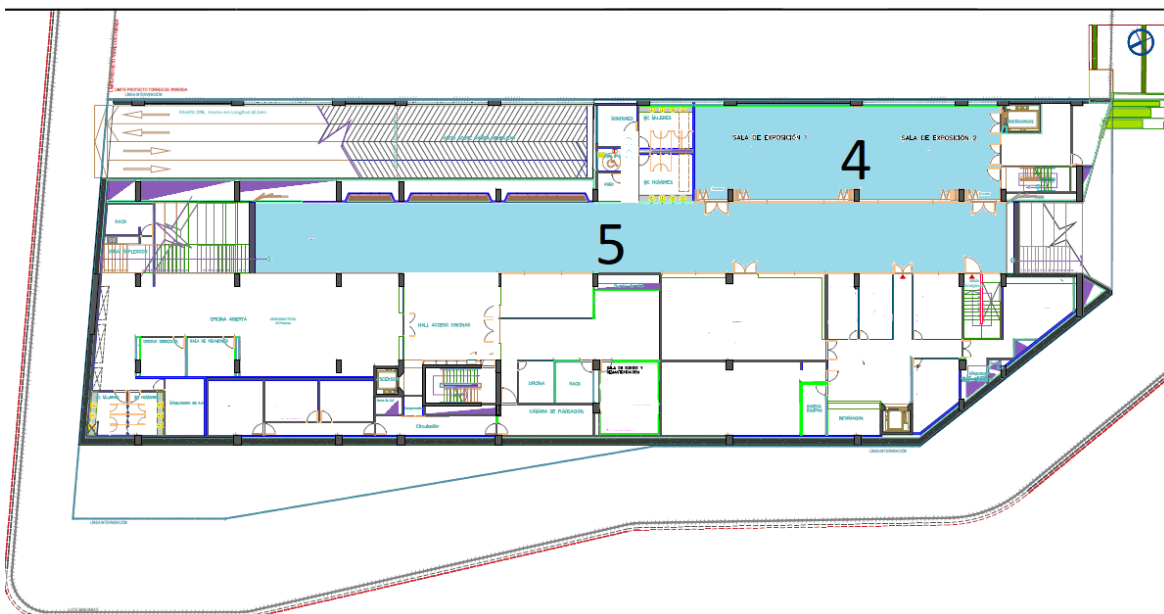
PLANO NIVEL 1



3. Pasaje de circulación (Ingreso Carrera 3°- City U)

ÁREA m2	LARGO	ANCHO	ALTO
223,46	27,5m aprox	7,56m aprox	3,3m

PLANO NIVEL -1



4. Sala de Exposiciones

Ubicada en el nivel -1 de la infraestructura.

- Espacio expositivo de obras plásticas o visuales o propuestas instalativas que integren o se relacionen con el audiovisual.
- 198,323 mts2, 25,25 mts2 de largo, 7,87 mts2 de ancho y 7,2 mts2 de alto.

Dotado con:

- Parrilla motorizada.
- Sistema de sonido.
- Equipos para la exhibición de contenidos audiovisuales.
- Conexiones de audio y video.

5. Pasaje de circulación (Ingreso Carrera 19 y calle 20)

ÁREA m2	LARGO	ANCHO	ALTO
365	62,9m	5,78m	7,20m y 2,07m