

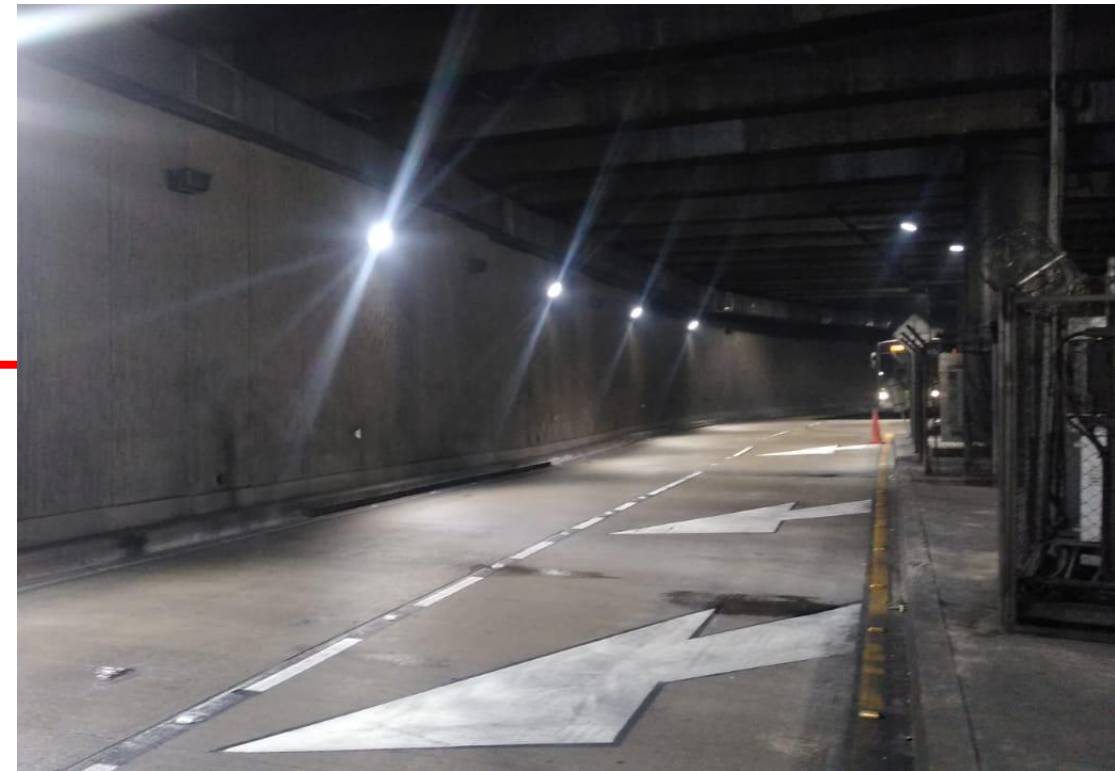
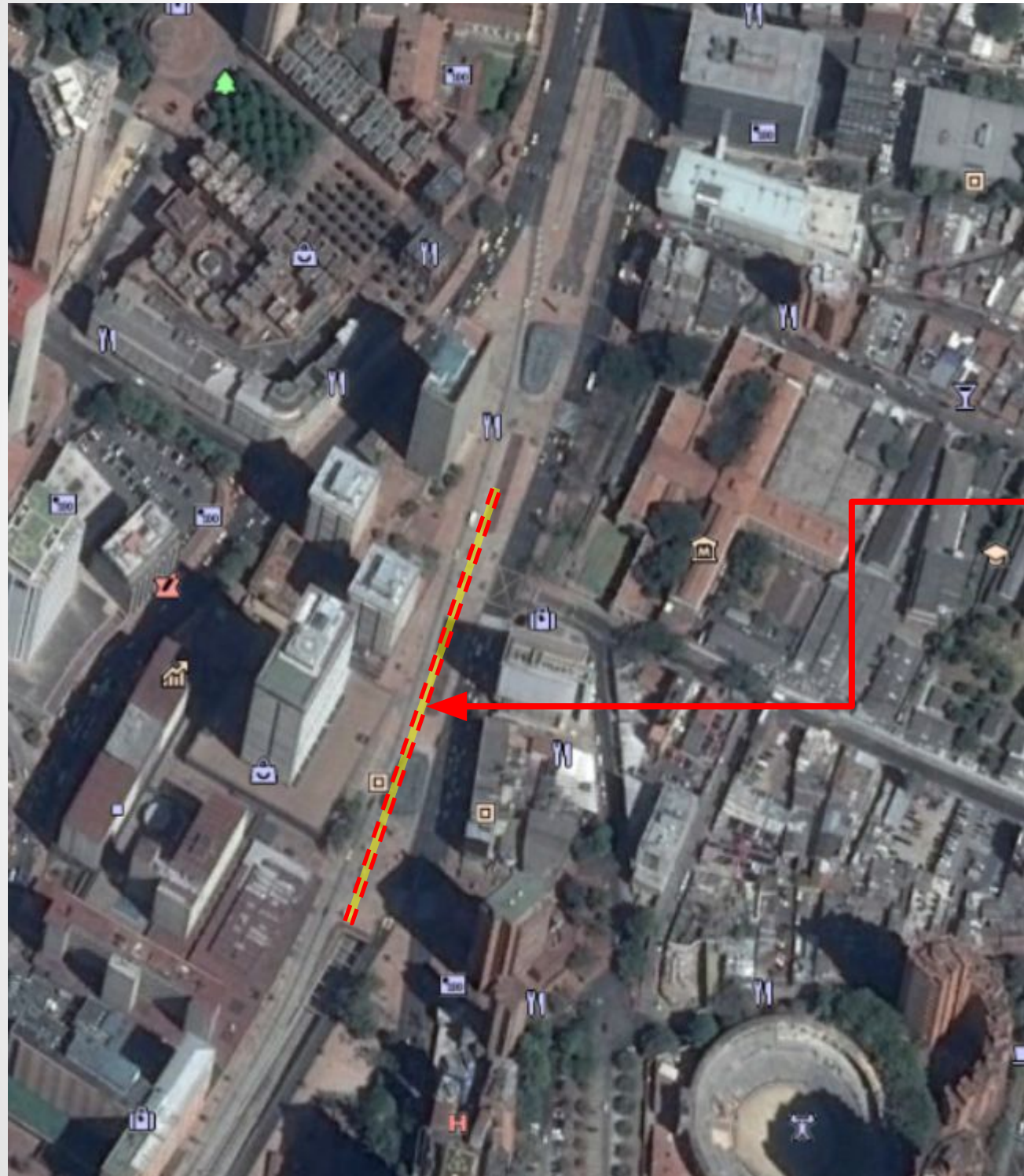


## Anexo 3 – Banco de Superficies TransMilenio



Alcaldía de  
Bogotá

# Estación Museo Nacional – Superficie 1



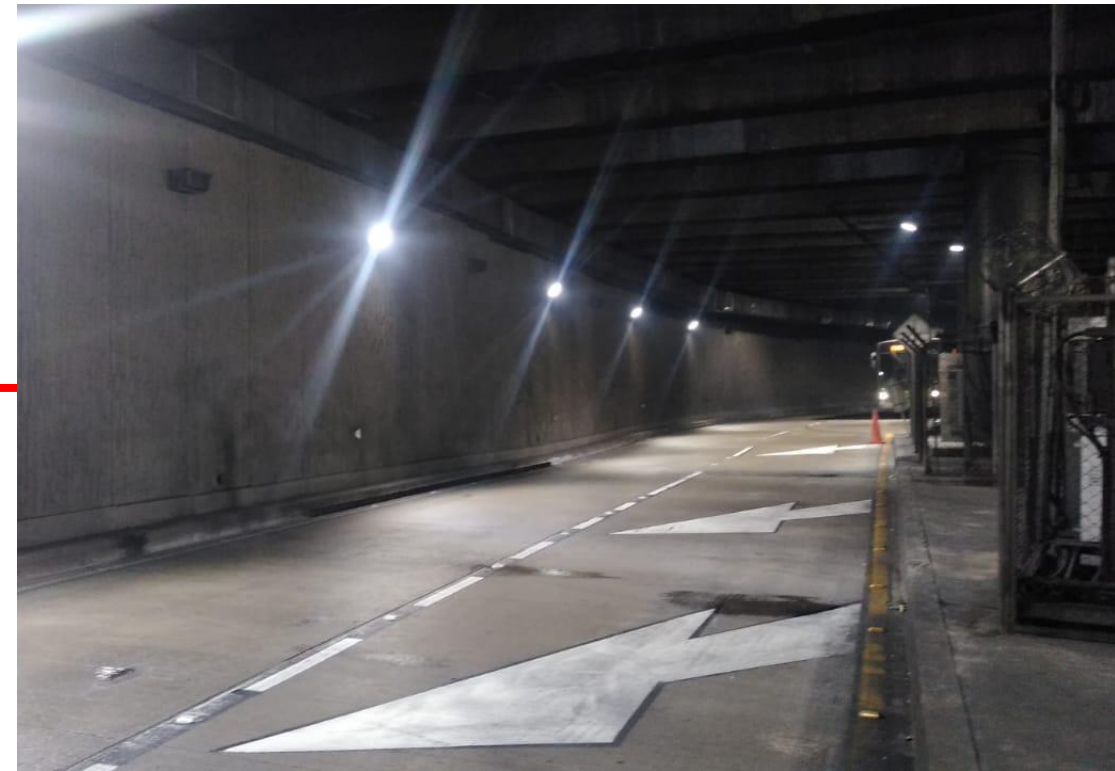
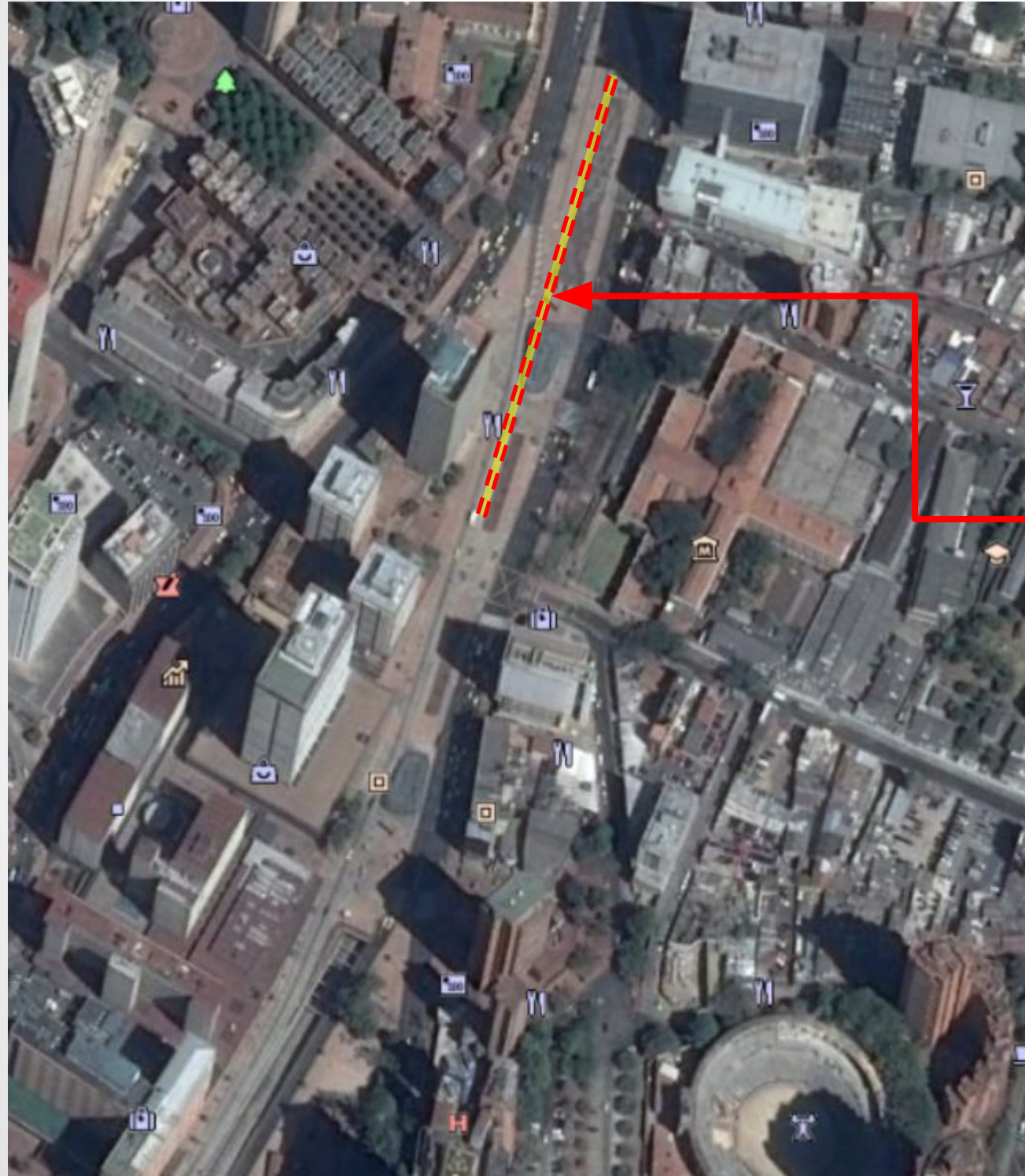
Lateral / costado occidental.  
Tramo 1

Total estímulo:

**\$80'000,000**



# Estación Museo Nacional – Superficie 2



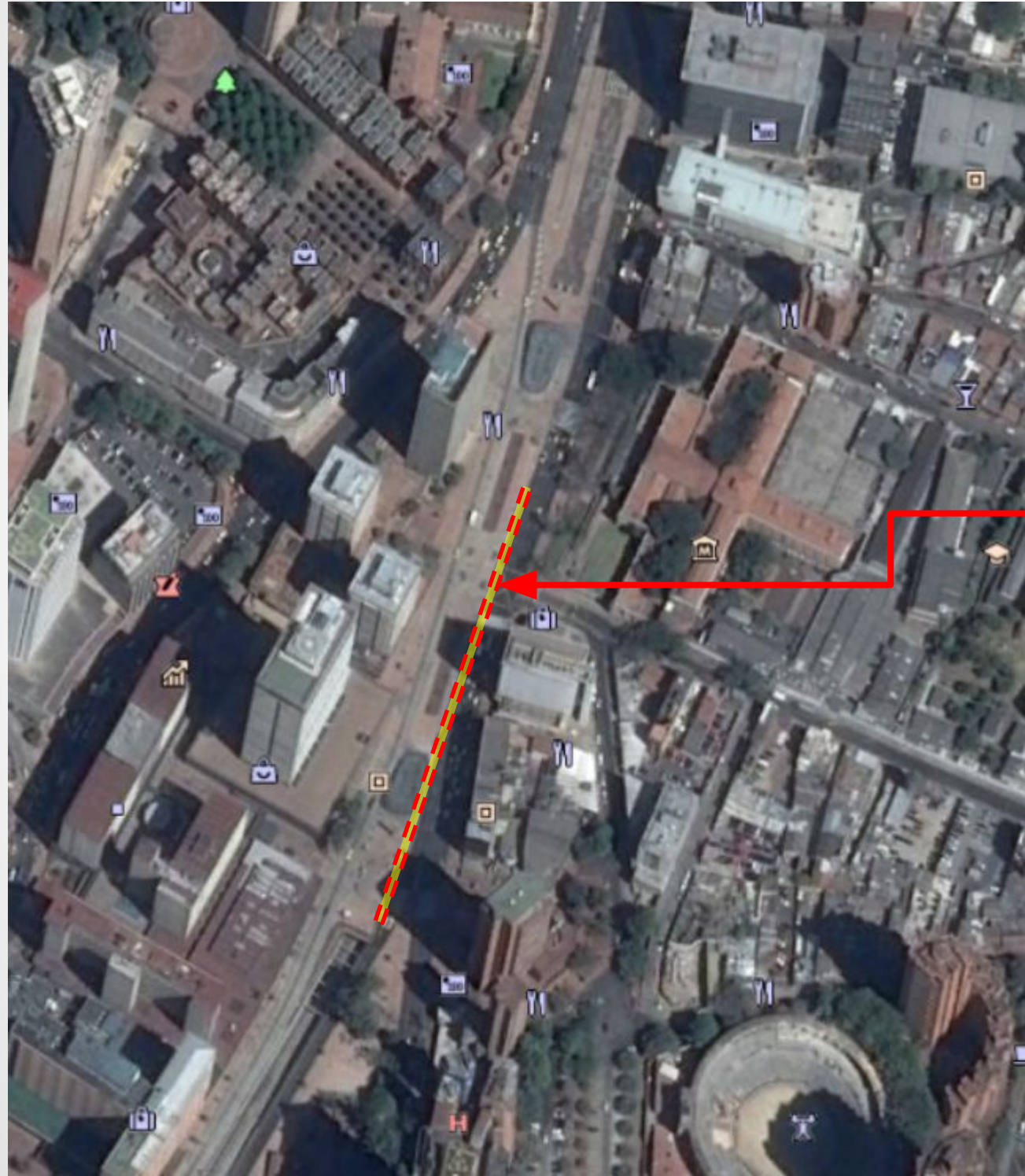
Lateral / costado occidental.  
Tramo 2

Total estímulo:

**\$80'000,000**



# Estación Museo Nacional – Superficie 3



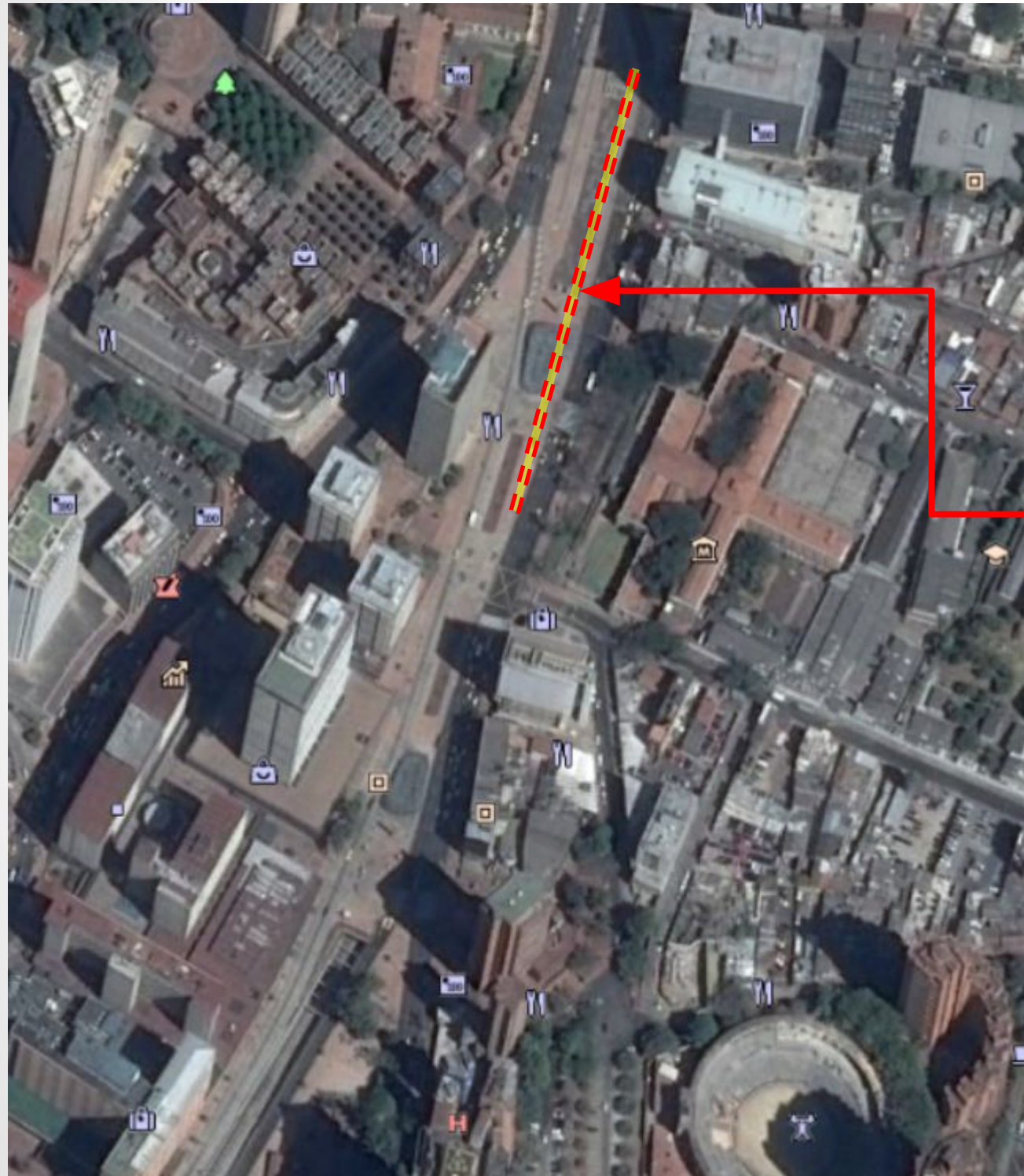
Lateral / costado oriental.  
Tramo 1

Total estímulo:

**\$80'000,000**



# Estación Museo Nacional – Superficie 4



Lateral / costado oriental.  
Tramo 2

Total estímulo:

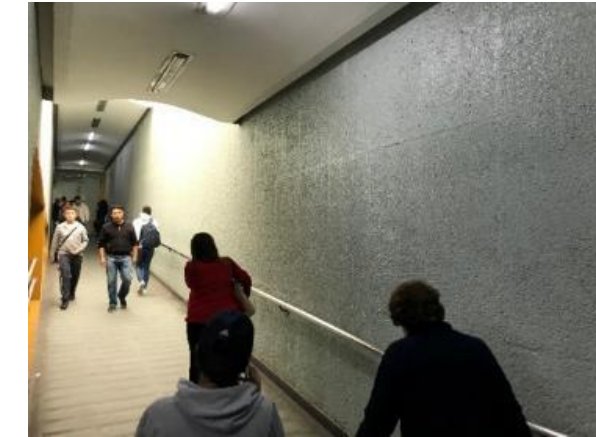
**\$80'000,000**



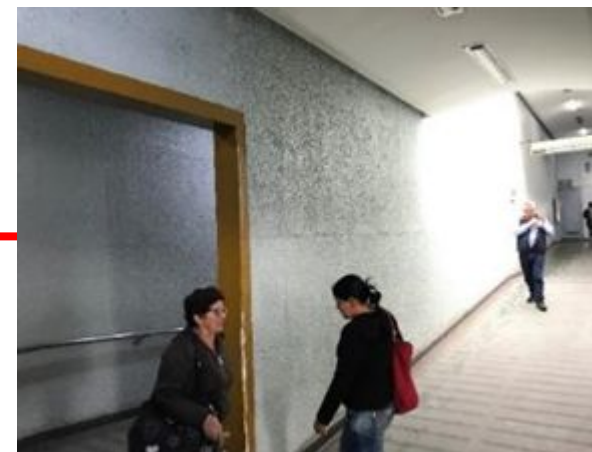
# Portal Norte – Superficie 1



Rampa plataforma 1 / tramo 1/  
Costado occidental.



Rampa plataforma 1 / tramo 2/  
Costado oriental.



Rampa plataforma 1  
salida por Autonorte  
costado oriental.

Total Estímulo:

**\$55'000,000**



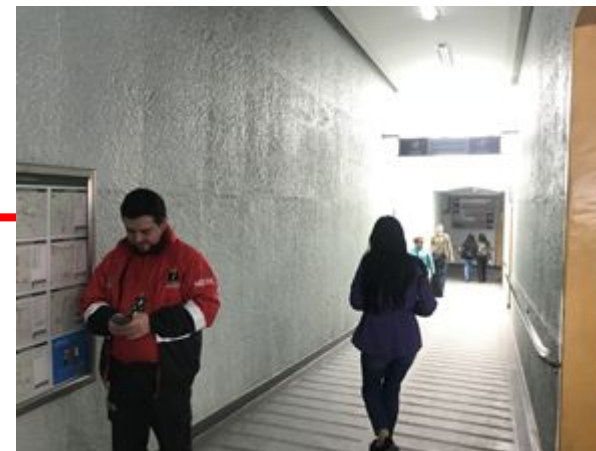
# Portal Norte – Superficie 2



Rampa plataforma 2 / tramo 1/ Costado occidental.



Rampa plataforma 2 / tramo 2/ Costado oriental.



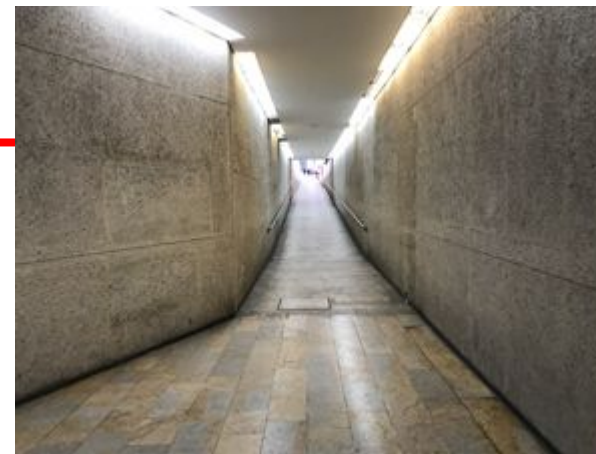
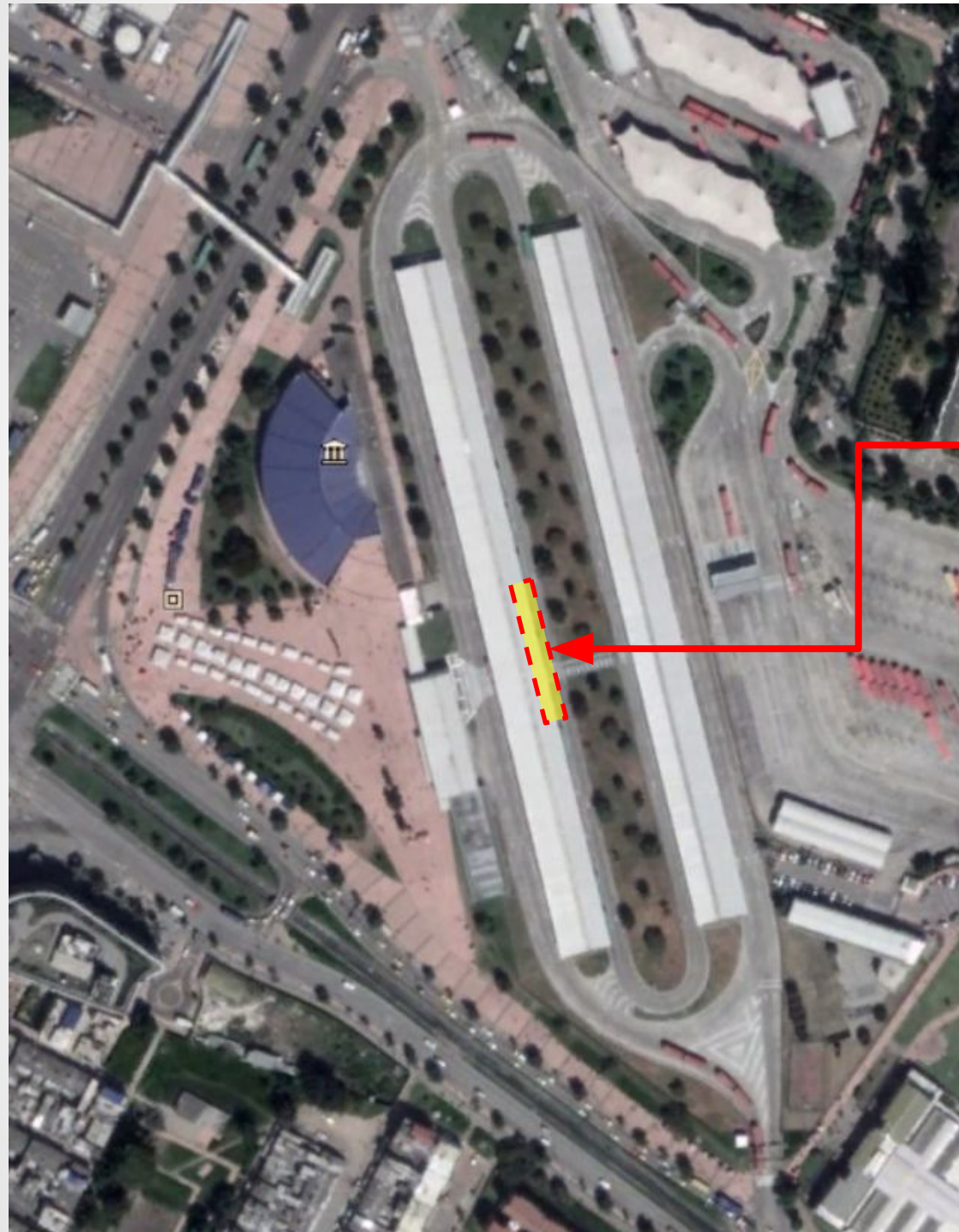
Rampa plataforma 2 salida por Autonorte costado occidental.

Total Estímulo:

**\$55'000,000**



# Portal Suba – Superficie 1



Rampa norte / plataforma  
1 / costado nororiental.



Costado occidental hacia  
rampa plataforma 1.

Total Estímulo:

**\$55'000,000**



# Portal Suba – Superficie 2



Escaleras y rampa plataforma 2 /  
costado oriental.

Total Estímulo:

**\$55'000,000**



# Portal del Sur – Superficie 1



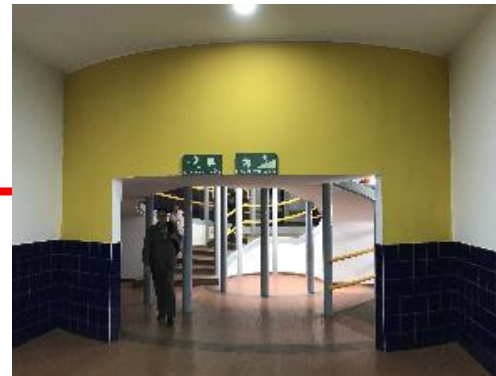
Rampa plataforma 1 Costado Norte.

Total Estímulo:

**\$30'000,000**



# Portal de Usme – Superficie 1



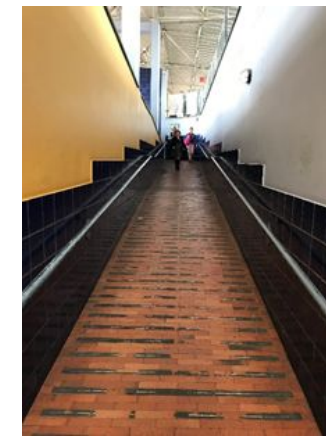
Acceso a punto fijo de entrada al portal.



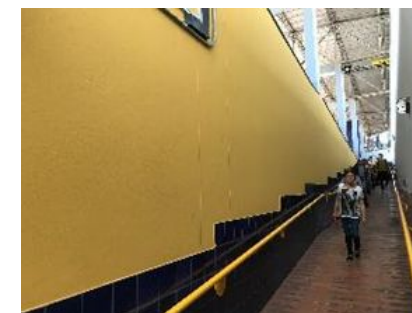
Punto fijo de acceso a túnel / incluye techo.



Escalera y rampa costado oriental (ocre) / plataforma 1.



Escalera y rampa costado occidental (ocre) / plataforma 2.



Total Estímulo:

**\$45'000,000**

**Nota:** Se intervendrá la parte de los muros que no tiene cerámica azul (superficie OCRE).





GRACIAS

TRANSMILENIO S.A.  
Junio de 2019